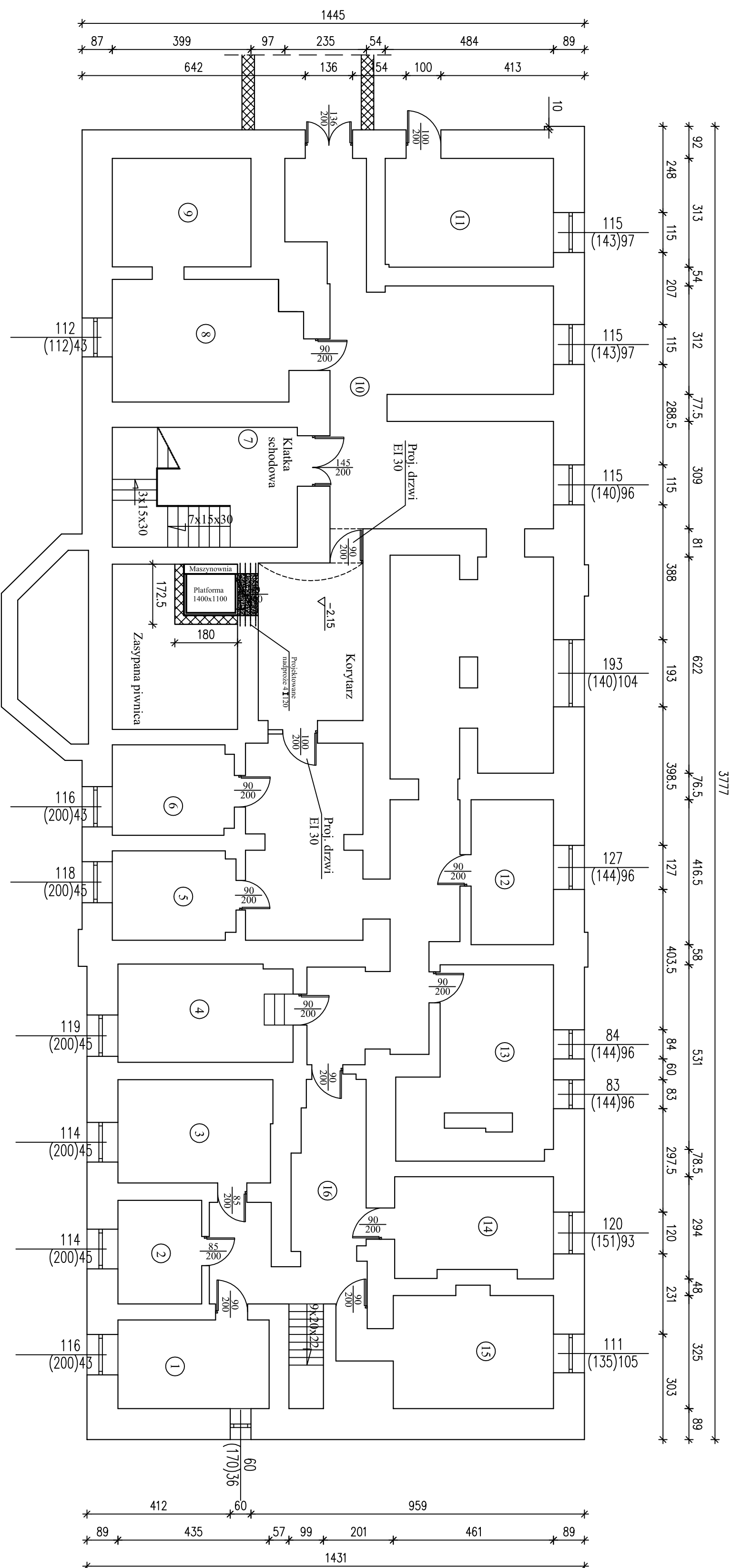


# RZUT PIWNIC

## Skala 1:100



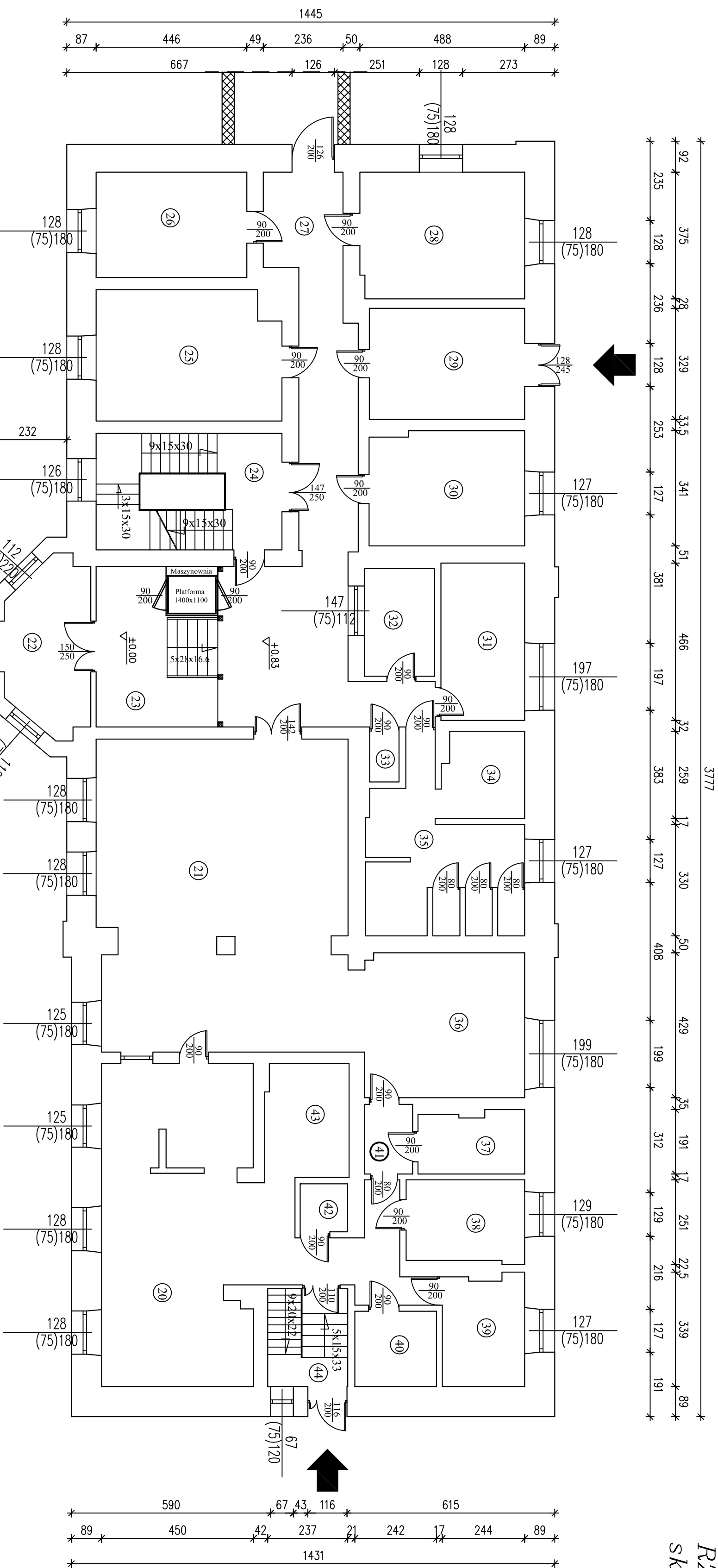
Lp	Nazwa Pom.	Powierzchnia
1.	Magazyn	11,06 m <sup>2</sup>
2.	Magazyn	7,18 m <sup>2</sup>
3.	Magazyn	13,13 m <sup>2</sup>
4.	Archiwum	14,12 m <sup>2</sup>
5.	Szatnia	9,01 m <sup>2</sup>
6.	Roz. prądu	9,00 m <sup>2</sup>
7.	Kl. schodowa	18,35 m <sup>2</sup>
8.	Kuchnia	18,36 m <sup>2</sup>
9.	Pom. gos.	12,45 m <sup>2</sup>
10.	Korytarz	125,67 m <sup>2</sup>
11.	Magazyn	15,14 m <sup>2</sup>
12.	Pom. gosp.	9,87 m <sup>2</sup>
13.	Rehabilitacja	20,48 m <sup>2</sup>
14.	Pom. chłod.	12,80 m <sup>2</sup>
15.	St. Uzd. wody	17,13 m <sup>2</sup>
16.	Korytarz	18,91 m <sup>2</sup>
OGÓLEM		332,66 m <sup>2</sup>

Przed przystąpieniem do osadzenia drzwi należy porozumieć się z użytkownikiem w celu określenia kształtu drzwi.

Investor:		
Dom Pomocy Społecznej w Karsznicach 99-122 Góra Św. Małgorzaty		
Adres obiektu budowlanego:		
Przebudowa części wnętrza budynku "A" Domu Pomocy Społecznej w Karsznicach dla potrzeb wbudowania wewnętrznej drożnicy osobowego do transportu osób niepełnosprawnych		
Nazwa rysunku:		
Rzut piwnic		Skala:
1:100		Numer rysunku:
2		
Imię i nazwisko projektanta:	Spisano:	Data:
mgr Inż. Witold Wiechno	LOD/0160/POOK/04	
mgr Inż. Krzysztof Majczak		

# RZUT PRZYZIEMIENIA

## Skala 1:100

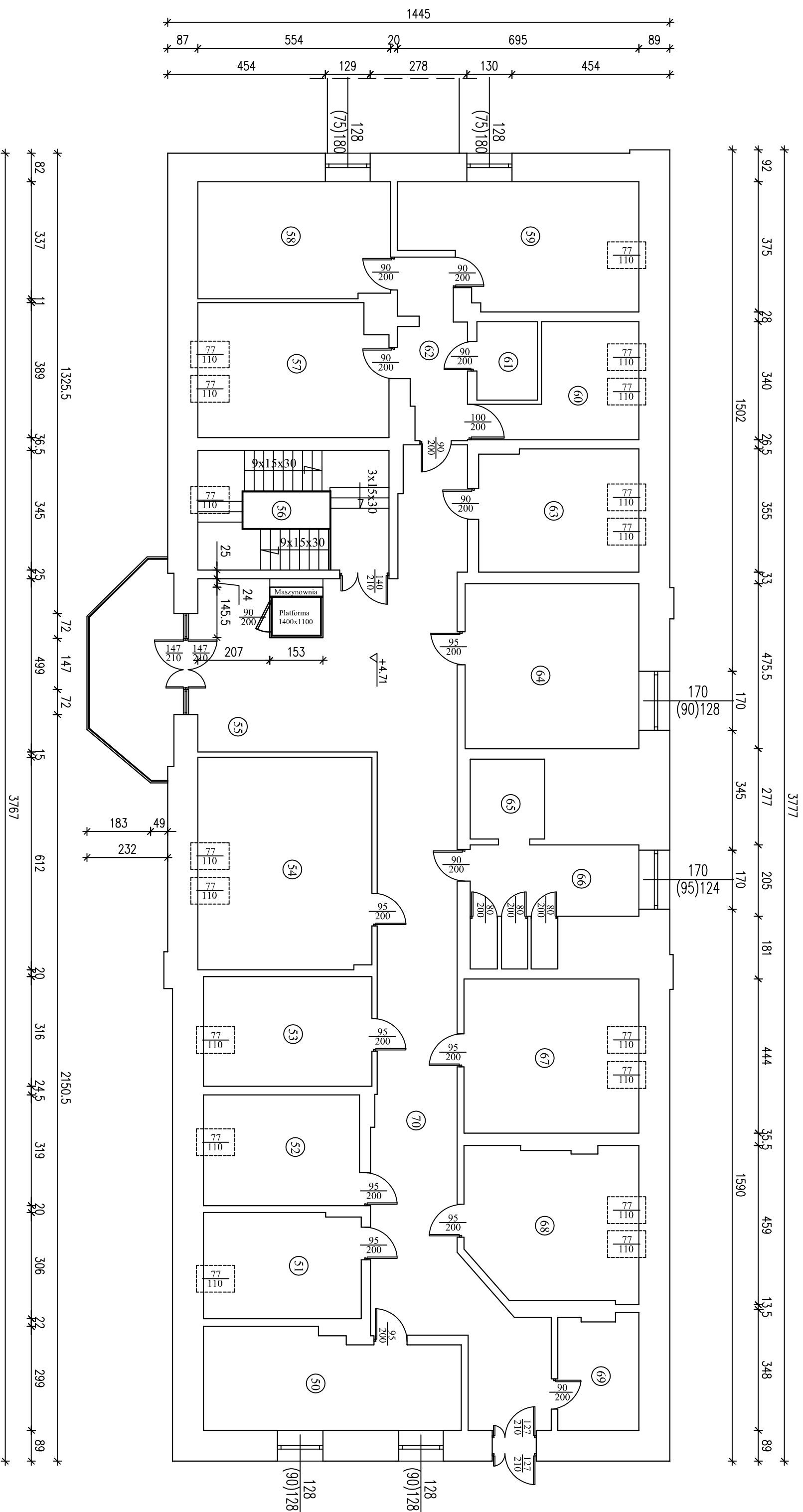


Lp	Nazwa Pom.	Powierzchnia
20	Kuchnia	46,01 m <sup>2</sup>
21	Jadalnia	67,85 m <sup>2</sup>
22	Wiatrołap	11,80m <sup>2</sup>
23	Holl	28,98 m <sup>2</sup>
24	Kl. schodowa	18,98 m <sup>2</sup>
25	Pokój	20,73 m <sup>2</sup>
26	Pokój	13,92 m <sup>2</sup>
27	Korytarz	31,34 m <sup>2</sup>
28	Pokój	18,20 m <sup>2</sup>
29	Świetlica	15,13 m <sup>2</sup>
30	Pokój	15,70 m <sup>2</sup>
31	Apeka	11,56 m <sup>2</sup>
32	Dyżurka	6,64 m <sup>2</sup>
33	WC	1,42 m <sup>2</sup>
34	Natryski	6,32 m <sup>2</sup>
35	WC	19,08 m <sup>2</sup>
36	Kaplica	20,25 m <sup>2</sup>
37	WC	5,66 m <sup>2</sup>
38	Obrobka mięsa	8,47 m <sup>2</sup>
39	Przyg. posiłków	7,90 m <sup>2</sup>
40	Ob. warzyw	5,40 m <sup>2</sup>
41	Korytarz	11,65 m <sup>2</sup>
42	Chłodnia	1,99 m <sup>2</sup>
43	Zmywalnia	8,31 m <sup>2</sup>
44	Kl. schodowa	6,87 m <sup>2</sup>
OGÓLEM		410,16 m <sup>2</sup>

Investor:		Dom Pomocy Społecznej w Karsznicach 99-122 Góra Św. Małgorzaty	
Adres obiektu budowlanego:		Przebudowa części wnętrza budynku "A" Domu Pomocy Społecznej w Karsznicach dla potrzeb wbudowania wewnętrzznego dźwigu osobowego do transportu osób niepełnosprawnych	
Nazwa rysunku:		Rzut przyziemia	
Skala:		1:100	
Numer rysunku:		3	
Miej. inżyniersko projektanta:		mgr inż. Witold Wiechno	
Lp. numer aktualizacji:		LOD/0160/POOK/04	
Data:			
Podpis:		mgr inż. Krzysztof Majczak	

# RZUT Poddasza

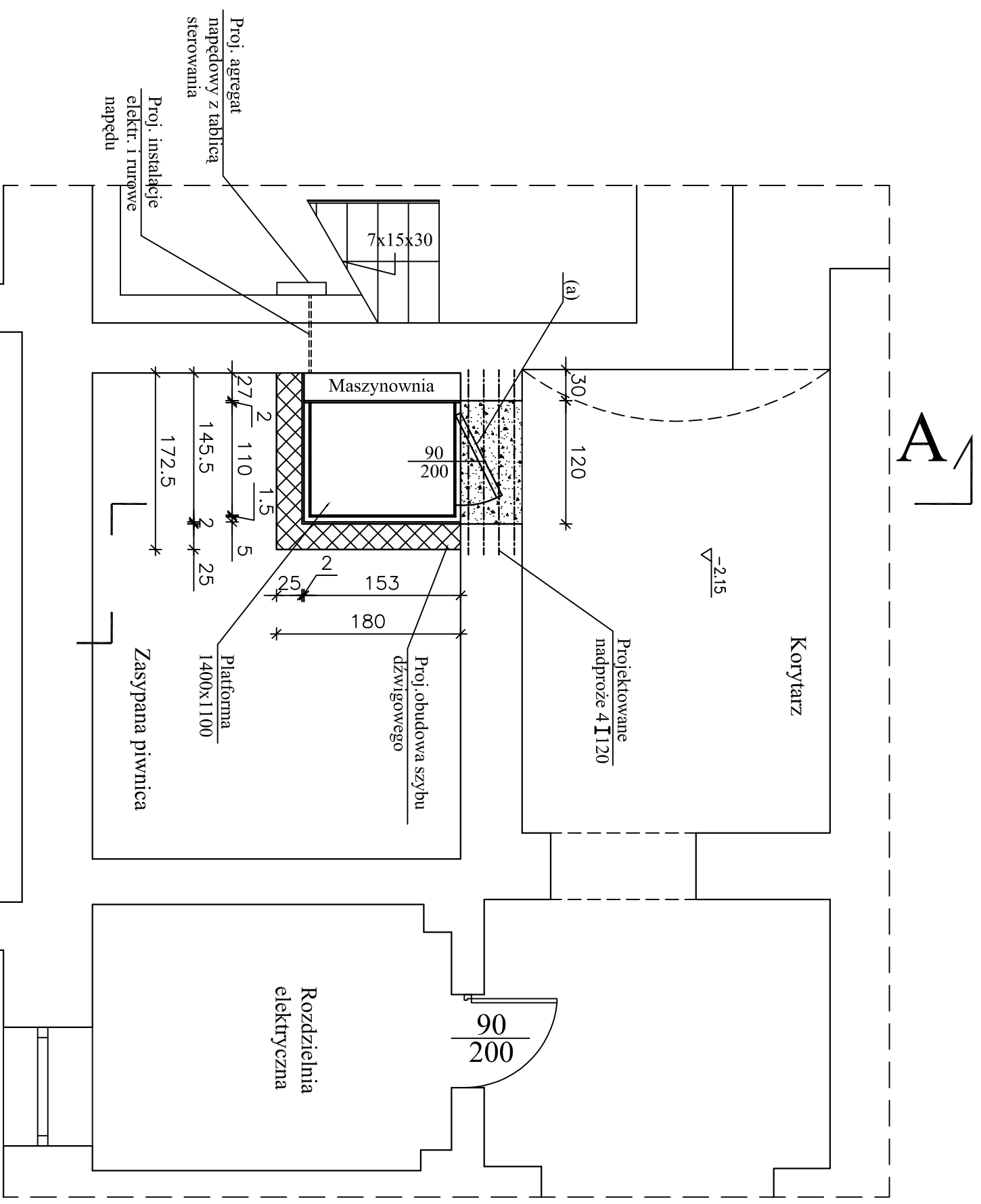
## Skala 1:100



Lp	Nazwa Pom.	Powierzchnia
50	Pokój	20,22 m <sup>2</sup>
51	Pokój	13,76 m <sup>2</sup>
52	Pokój	14,32 m <sup>2</sup>
53	Pokój	15,33 m <sup>2</sup>
54	Sala terapii	30,56 m <sup>2</sup>
55	Hall rewiizyjny	27,25 m <sup>2</sup>
56	Kl. schodowa	18,98 m <sup>2</sup>
57	Pokój	20,73 m <sup>2</sup>
58	Pokój	18,52 m <sup>2</sup>
59	Pokój	22,70 m <sup>2</sup>
60	Kuchnia	11,58 m <sup>2</sup>
61	WC	3,95 m <sup>2</sup>
62	Korytarz	8,90 m <sup>2</sup>
63	Pokój	16,19 m <sup>2</sup>
64	Pokój	23,78 m <sup>2</sup>
65	Natrysk	4,92 m <sup>2</sup>
66	WC	13,77 m <sup>2</sup>
67	Pokój	22,33 m <sup>2</sup>
68	Pokój	21,19 m <sup>2</sup>
69	Magazyn	7,54 m <sup>2</sup>
70	Korytarz	66,78 m <sup>2</sup>
OGÓLEM		403,30 m <sup>2</sup>

Inwestor:			
Dom Pomocy Społecznej w Karznicach 99-122 Góra Św. Mągorzaty			
Adres obiektu budowlanego:			
Przebudowa części wnętrza budynku "A" Domu Pomocy Społecznej w Karznicach dla potrzeb wbudowania wewnętrzznego dźwigu osobowego do transportu osób niepełnosprawnych			
Nazwa rysunku:		Skala:	
Rzut poddasza		1:100	
Imię i nazwisko projektanta:		Specjalność:	
mgr inż. Witold Wiechro		Liniarka architektoniczna	
L.O.D.0/160/POOK/04		Data:	
mgr inż. Krzysztof Majczak		Podpis:	

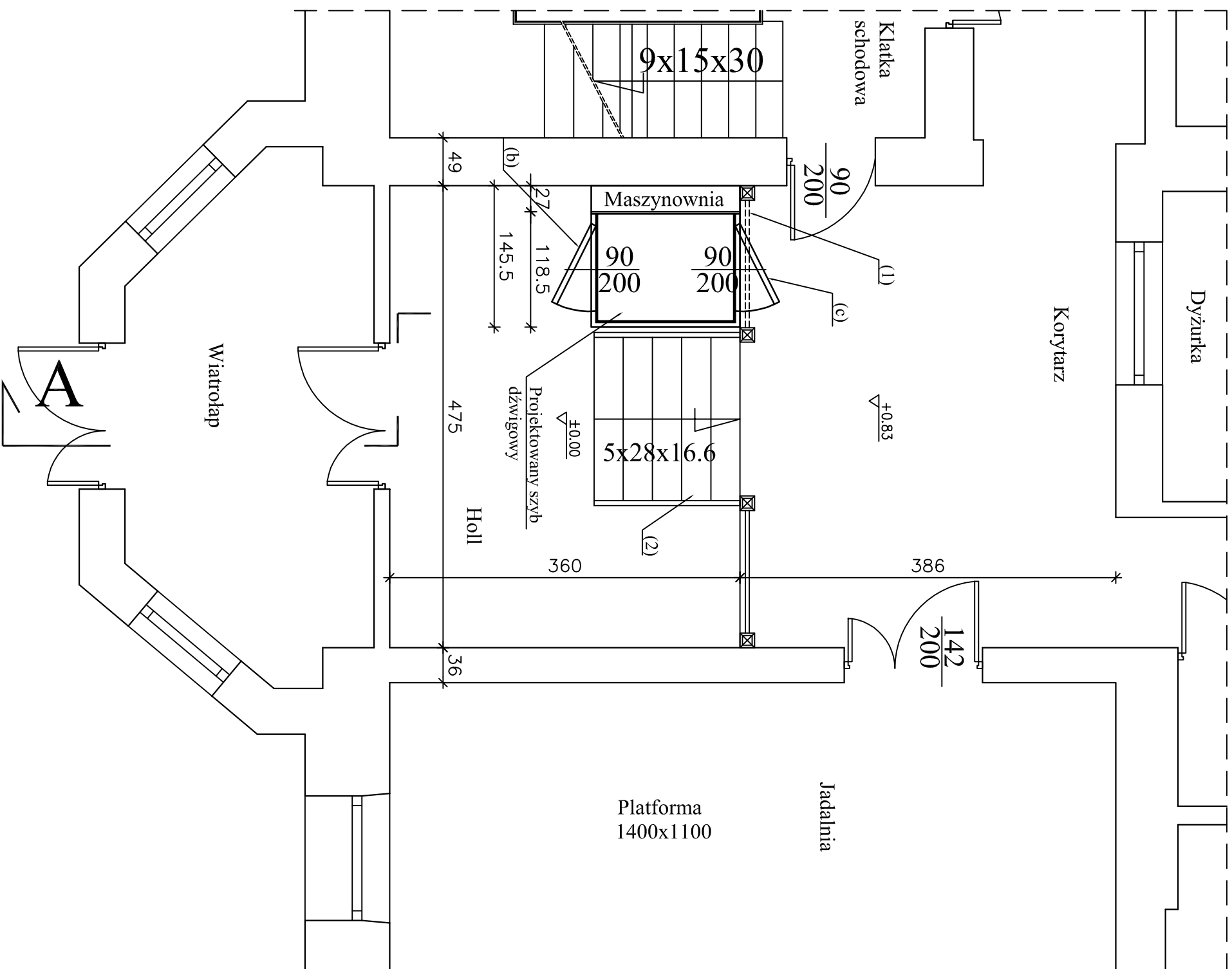
RZUT PIWNIC  
skala 1:50  
(fragment)



(a) - Projektowane drzwi wejściowe do dźwigu w poziomie -2,15m

Inwestor:			
Dom Pomocy Społecznej w Karsznicach 99-122 Góra Św. Małgorzaty			
Adres obiektu budowlanego:			
Przebudowa części wnętrza budynku "A" Domu Pomocy Społecznej w Karsznicach dla potrzeb wbudowania wewnętrznego dźwigu osobowego do transportu osób niepełnosprawnych			
Nazwa rysunku:		Skala:	
Rzut piwnic - fragment		1:50	
Imię i nazwisko projektanta:		Specjalność / numer uprawnień:	
mgr inż. Witold Wiechno		LOD/0160/POOK/04	
mgr inż. Krzysztof Majczak		Data:	
		Podpis:	

A

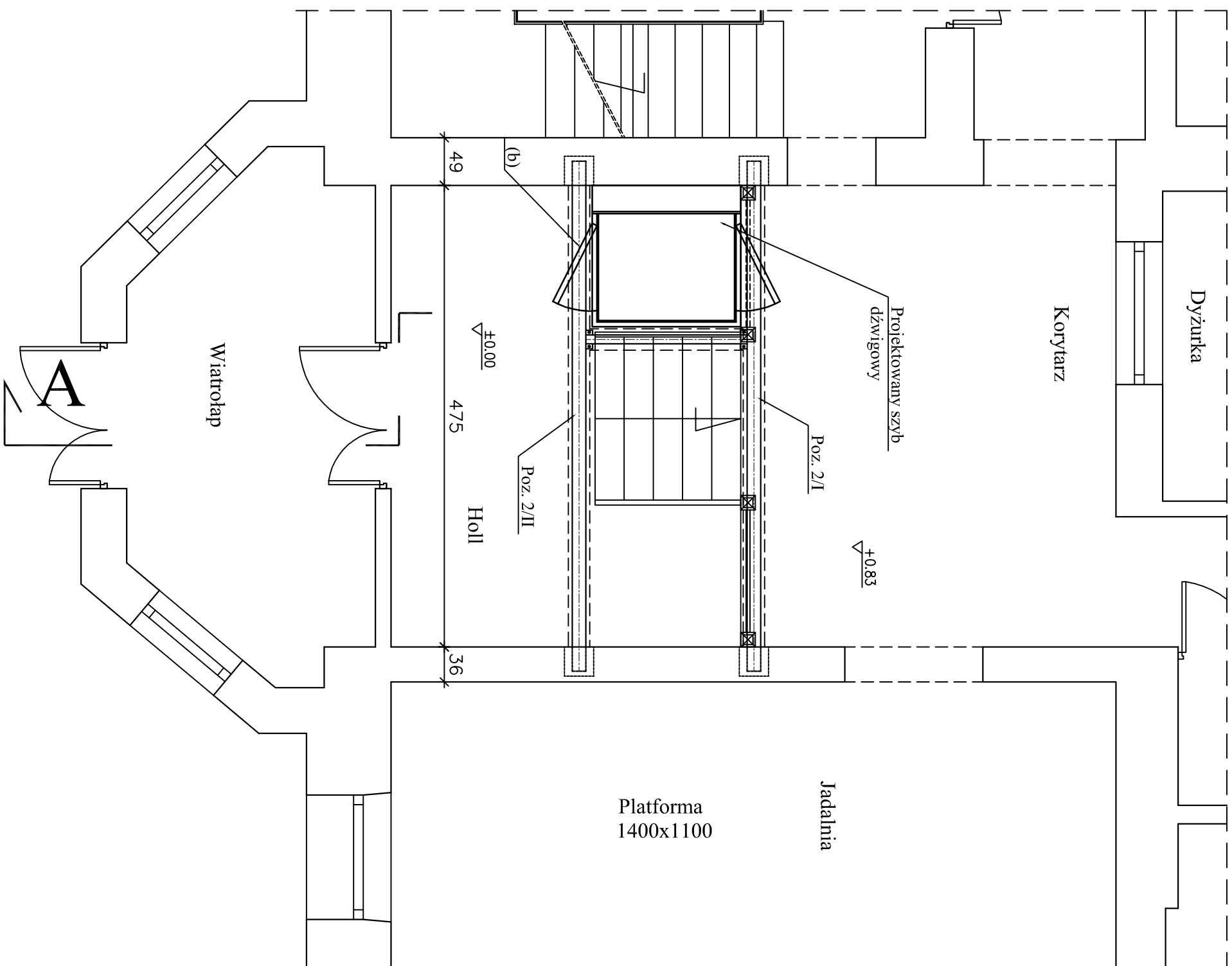


RZUT PARTERU  
skala 1:50  
(fragment)

- (b) - Projektowane drzwi wejściowe do dźwigu w poziomie  $\pm 0,00m$   
(c) - Projektowane drzwi wejściowe do dźwigu w poziomie  $+ 0,83m$   
(1) - Ist. balustrada drewniana do demontażu  
(2) - Ist. schody drewniane - do przesunięcia na czas budowy

Inwestor:			
Dom Pomocy Społecznej w Karsznicach 99-122 Góra Św. Małgorzaty			
Adres obiektu budowlanego:			
Przebudowa części wnętrza budynku "A" Domu Pomocy Społecznej w Karsznicach dla potrzeb wbudowania wewnętrznego dźwigu osobowego do transportu osób niepełnosprawnych			
Nazwa rysunku:		Skala:	
Rzut parteru - fragment		1:50	
Imię i nazwisko projektanta:		Specjalność / numer uprawnień:	
mgr inż. Witold Wiechno		LOD/0160/POOK/04	
Data:		Podpis:	
mgr inż. Krzysztof Majczak			
Numer rysunku:			
6			

A



*RZUT PARTERU – STROP*  
*skala 1:50*  
*(fragment)*

- (b) - Projektowane drzwi wejściowe do dźwigu w poziomie  $\pm 0,00m$
- (c) - Projektowane drzwi wejściowe do dźwigu w poziomie  $+ 0,83m$

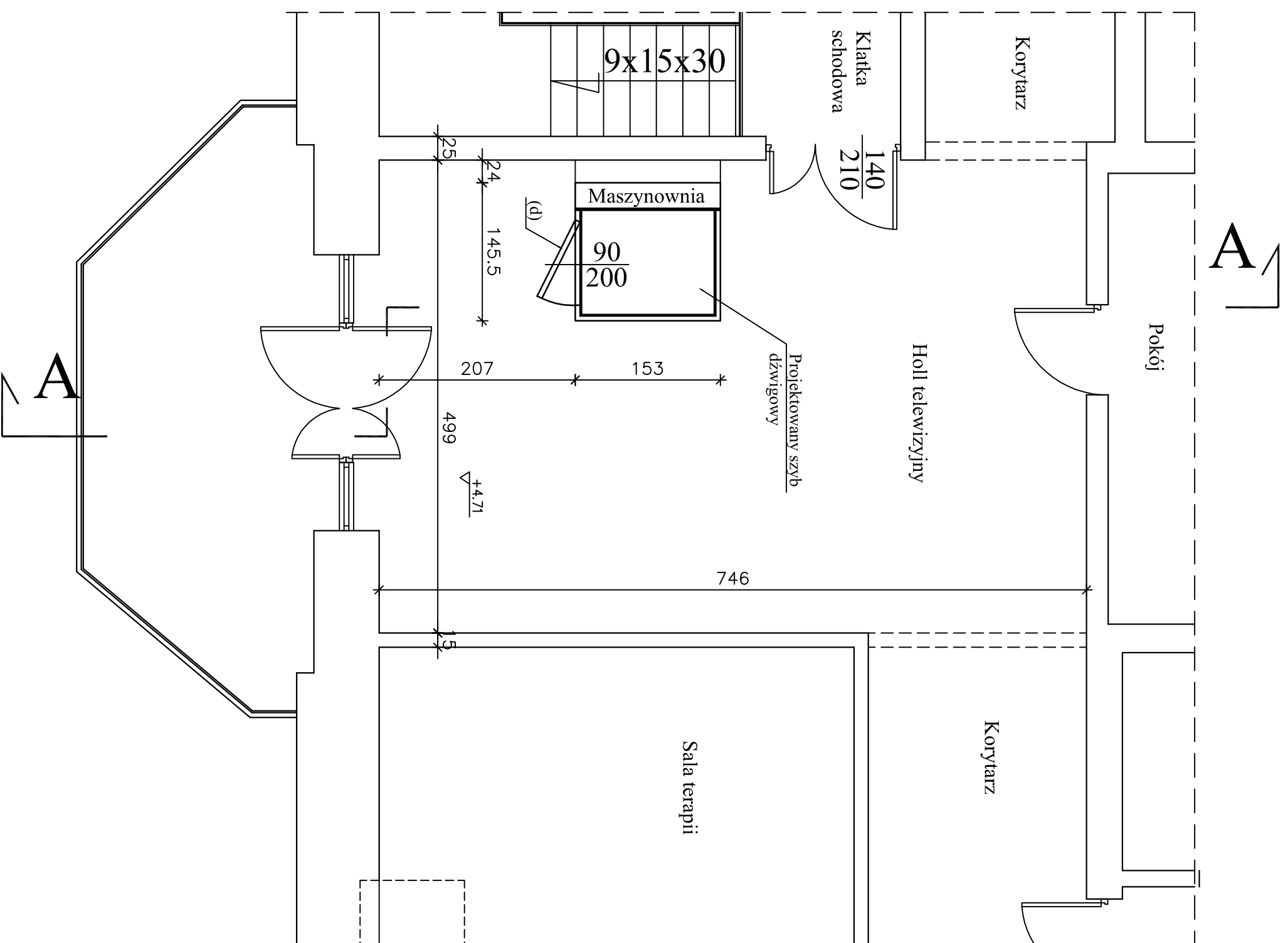
Projektowana konstrukcja wsporcza stropu

- Poz.1 - stalowy wymian poprzeczny 2 100E - 1szt.
  - Poz.2 - stalowe podciąg podłużne 2 180E - 2szt.
- (Wymiary szczegółowe na rys. 10 )

<i>Investor:</i>			
Dom Pomocy Społecznej w Karsznicach 99-122 Góra Św. Małgorzaty			
<i>Adres obiektu budowlanego:</i>			
Przebudowa części wnętrza budynku "A" Domu Pomocy Społecznej w Karsznicach dla potrzeb wbudowania wewnętrznego dźwigu osobowego do transportu osób niepełnosprawnych			
<i>Nazwa rysunku:</i>		<i>Skala:</i>	<i>Numer rysunku:</i>
Rzut parteru - strop		1:50	7
<i>Imię i nazwisko projektanta:</i>	<i>Specjalność / numer uprawnień:</i>	<i>Data:</i>	<i>Podpis:</i>
mgr inż. Witold Wiechno	LOD/0160/POOK/04		
mgr inż. Krzysztof Majczak			

RZUT I PIĘTRA  
skala 1:50  
(fragment)

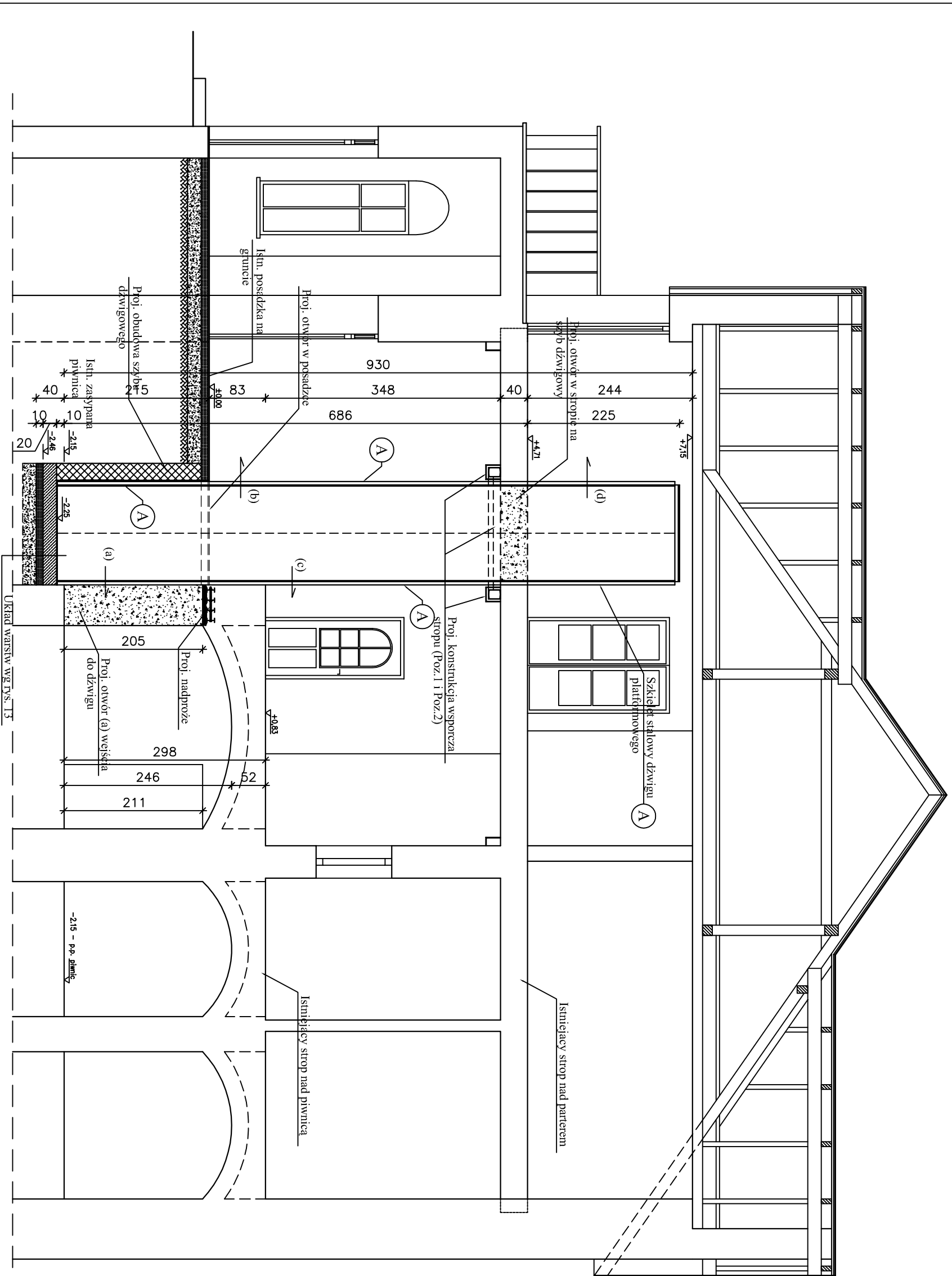
(d) - Projektowane drzwi wejściowe do dźwigu w  
poziomie + 4,71m



Investor:			
Dom Pomocy Społecznej w Karsznicach 99-122 Góra Św. Małgorzaty			
Adres obiektu budowlanego:			
Przebudowa części wnętrza budynku "A" Domu Pomocy Społecznej w Karsznicach dla potrzeb wbudowania wewnętrznego dźwigu osobowego do transportu osób niepełnosprawnych			
Nazwa rysunku:		Skala:	
Rzut I piętra		1:50	
Imię i nazwisko projektanta:		Specjalność / numer uprawnień:	
mgr inż. Witold Wiechno		LOD/0160/POOK/04	
mgr inż. Krzysztof Majczak		Data:	
		Podpis:	
		Numer rysunku:	
		8	

# Przekrój pionowy A-A

skala 1:50



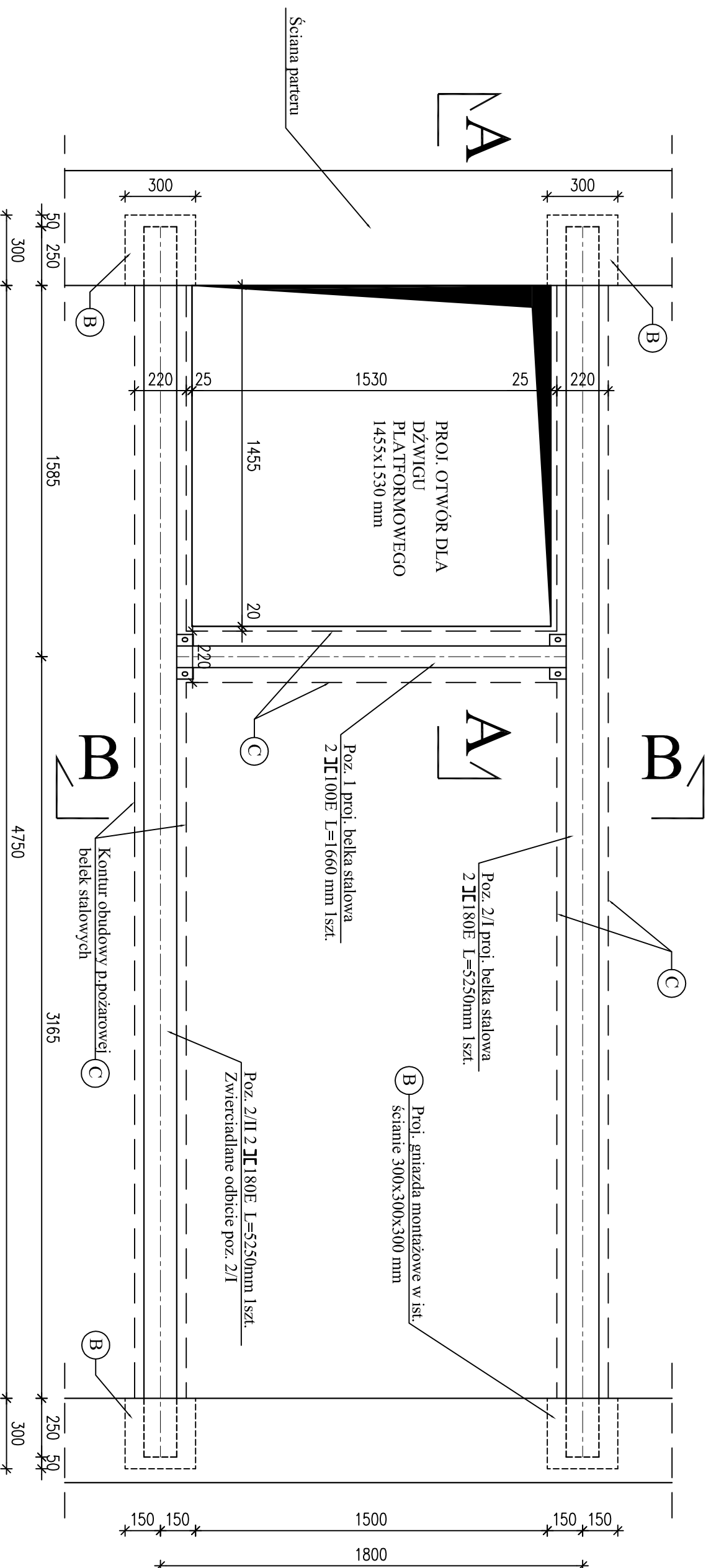
- Projektowane drzwi wejściowe do dźwigu:**
- (a) - w poziomie -2,15 m
  - (b) - w poziomie ±0,00 m
  - (c) - w poziomie +0,83 m
  - (d) - w poziomie +4,17 m

Inwestor:			
Dom Pomocy Społecznej w Karsznicach 99-122 Góra Św. Małgorzaty			
Adres obiektu budowlanego:			
Przebudowa części wnętrza budynku "A" Domu Pomocy Społecznej w Karsznicach dla potrzeb wbudowania wewnętrzного dźwigu osobowego do transportu osób niepełnosprawnych			
Nazwa rysunku:		Skala:	
Przekrój A-A		1:50	
Imię i nazwisko projektanta:		Specjalność:	
mgr inż. Witold Wiecho		L0D/0160/POOK/04	
mgr inż. Krzysztof Majczak		Data:	
		Podpis:	
		9	

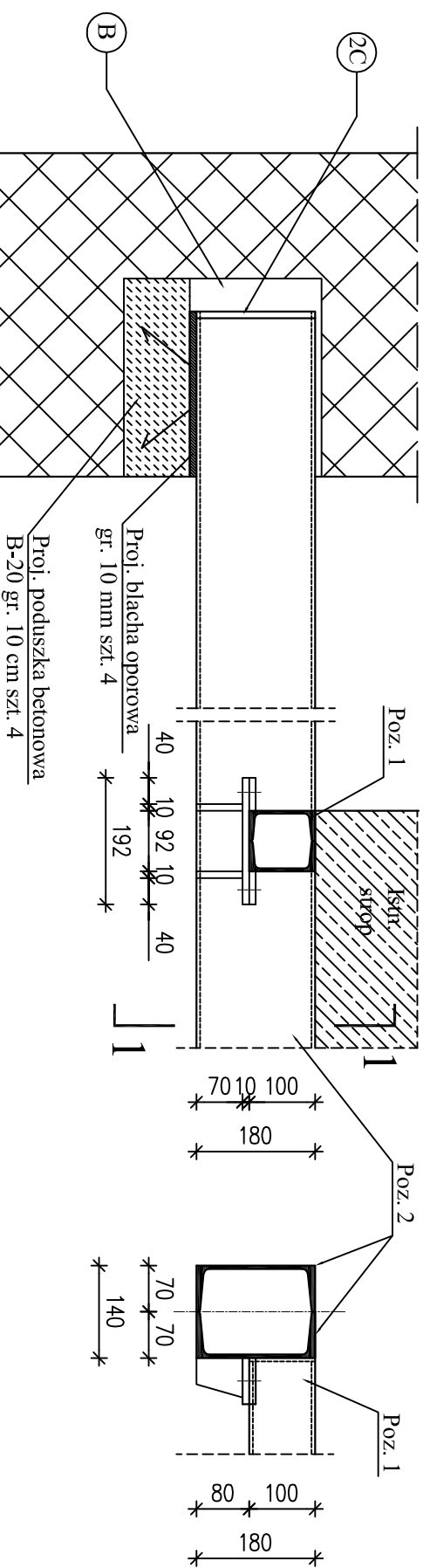


# SCHEMAT MONTAŻOWY PROJ. KONSTRUKCJI WSPORCZEJ STROPU

Skala 1:20



Przekrój A-A  
Skala 1:10



© - Warstwy obudowy p.pozarowej  
podano opisowo

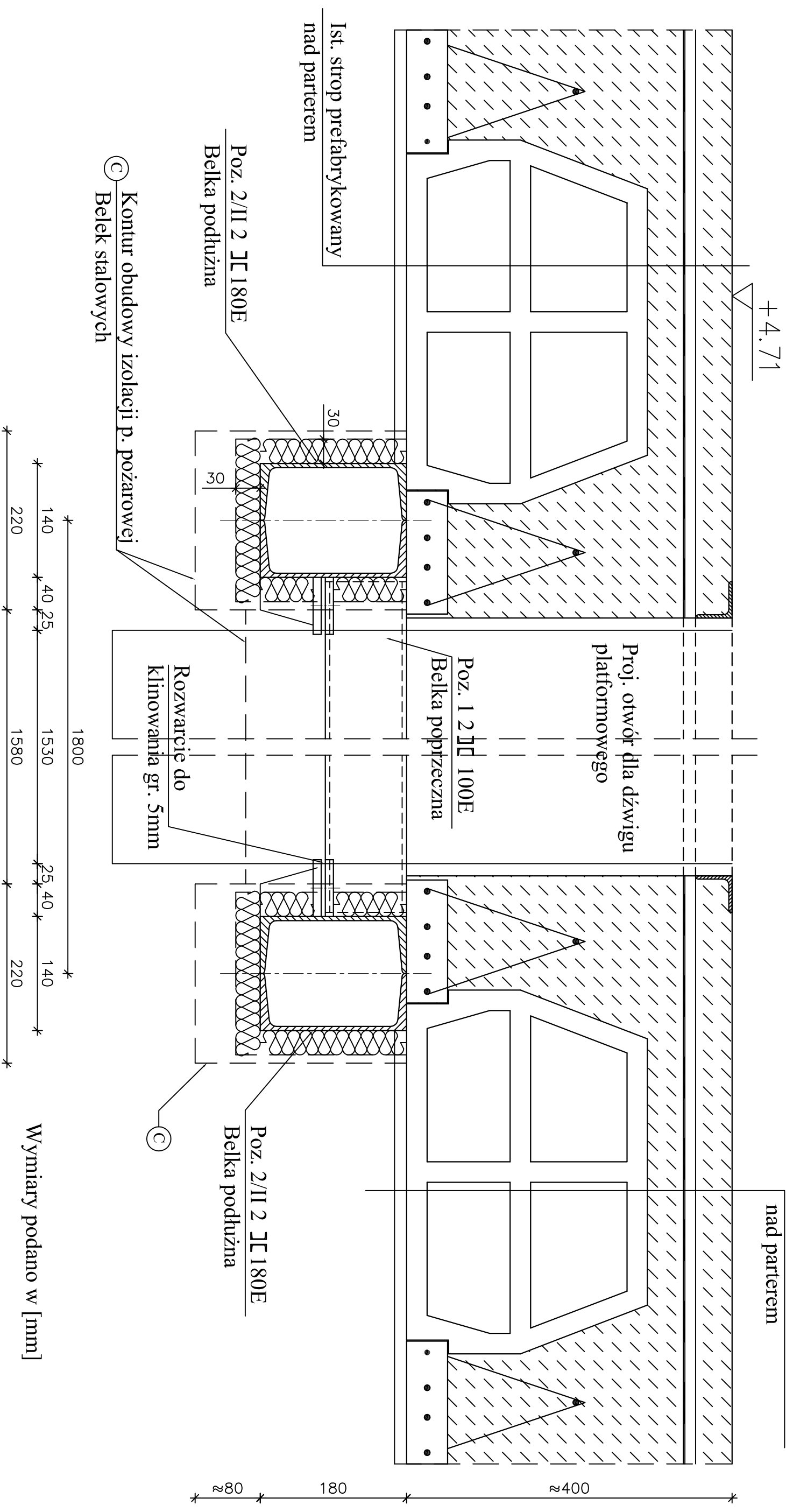
Stal profilowa S13SX  
ELEKTRODY ER 1.46.

Wymiary podano w [mm]

Investor:		Data:		Podpis:	
Dom Pomocy Społecznej w Karsznicach 99-122 Góra Św. Małgorzaty		1:20		10	
Adres obiektu budowlanego:		Specjalność / numer uprawnień:		Data:	
Przebudowa części wnętrza budynku "A" Domu Pomocy Społecznej w Karsznicach dla potrzeb wbudowania wewnętrzznego dźwigu osobowego do transportu osób niepełnosprawnych		LOD/0160/POOK/04		10	
Nazwa rysunku:		Skala:		Numer rysunku:	
Schemat montażowy projektowanej stalowej konstrukcji wspornej stropu		1:20		10	
Imię i nazwisko projektanta:		Data:		Podpis:	
mgr inż. Witold Wiechno		10		10	
mgr inż. Krzysztof Majczak		10		10	

# SCHEMAT MONTAŻOWY – PRZEKRÓJ B-B

Skala 1:5



Wymiary podano w [mm]

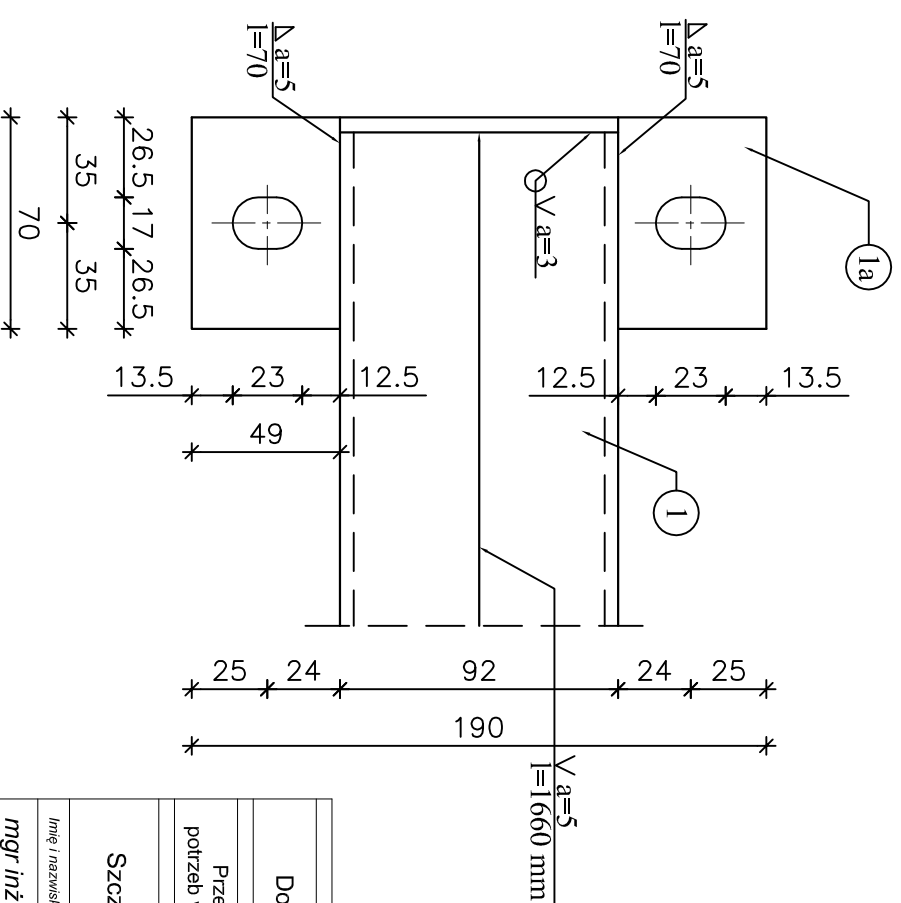
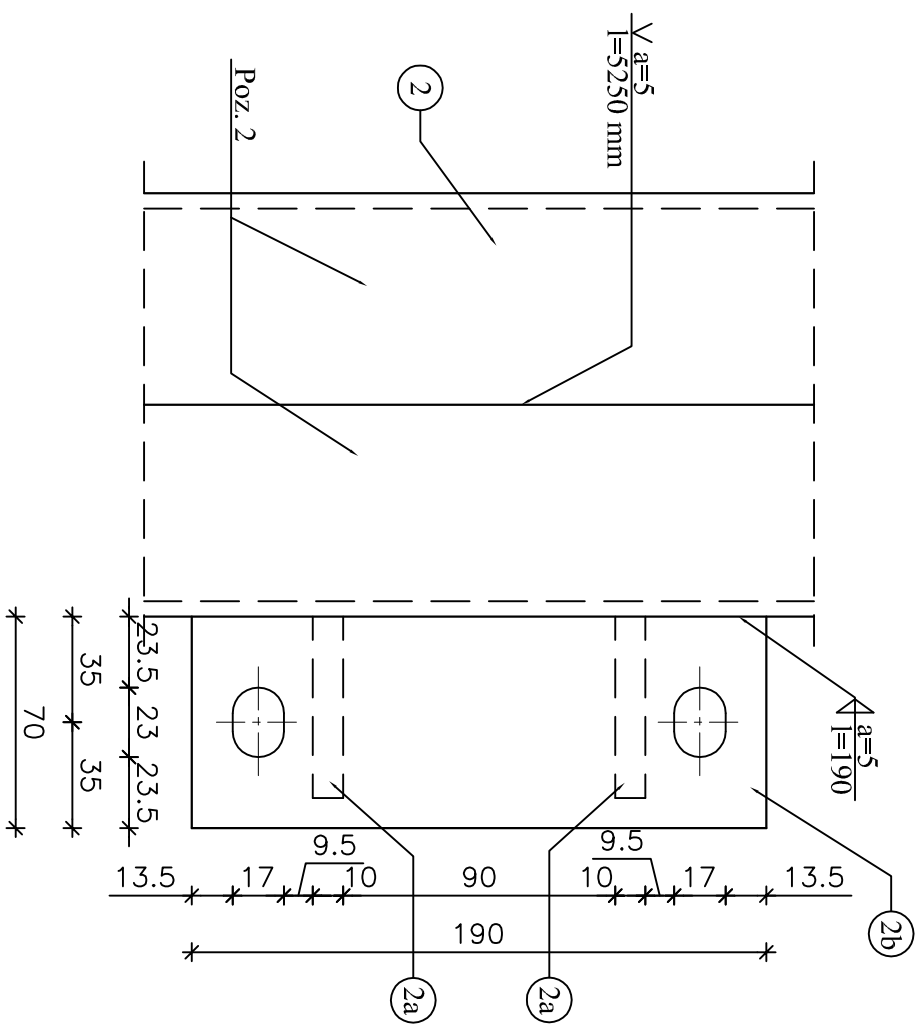
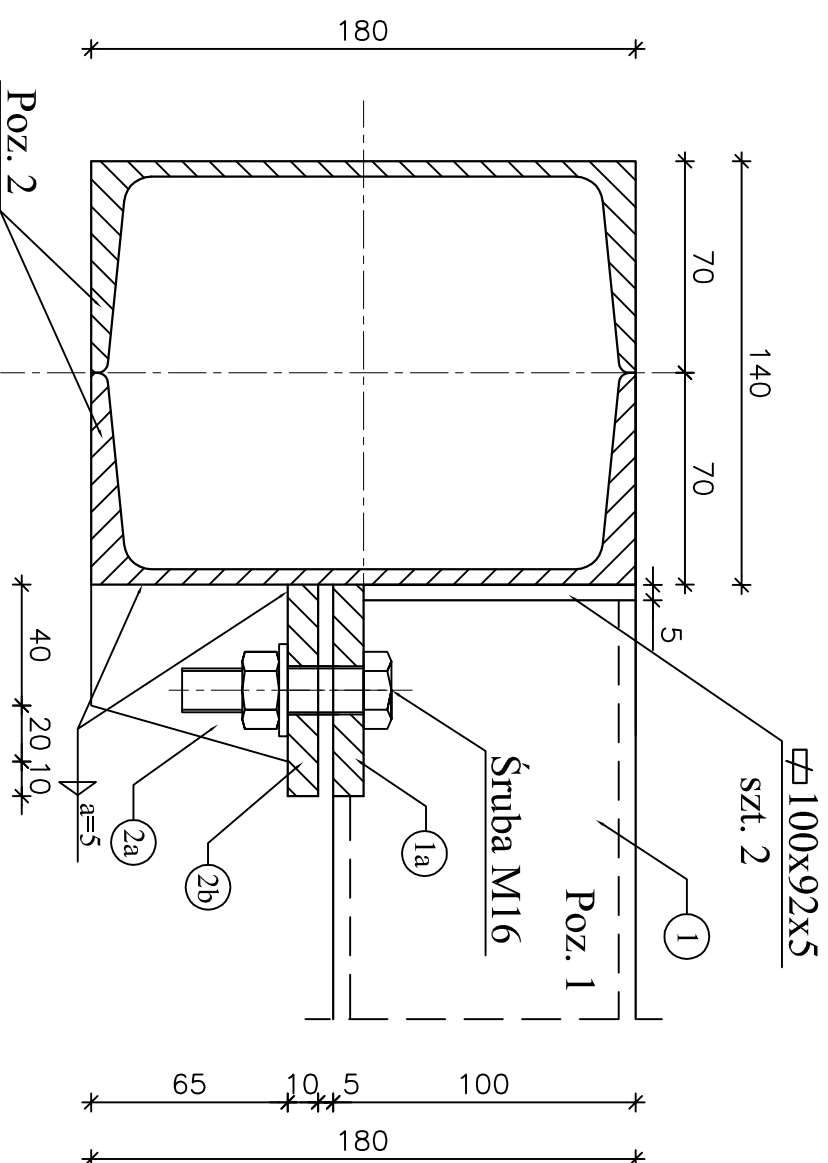
Investor:			
Dom Pomocy Społecznej w Karsznicach 99-122 Góra Św. Małgorzaty			
Adres obiektu budowlanego:			
Przebudowa części wnętrza budynku "A" Domu Pomocy Społecznej w Karsznicach dla potrzeb wbudowania wewnętrznego dźwigu osobowego do transportu osób niepełnosprawnych			
Nazwa rysunku:	Skala:		
Schemat montażowy projektowanej stalowej konstrukcji wspornej stropu - przekrój B-B	1:5		
Imię i nazwisko projektanta:	Specjalność / numer uprawnień:	Data:	Podpis:
mgr inż. Witold Wiechno	LOD/0160/POOK/04		
mgr inż. Krzysztof Majczak			

# SZCZEGÓŁY KONSTRUKCYJNE

Skala 1:2,5

## Zestawienie stali profilowej

Nr	Wyszczególnienie	Długość mm	Ilość szt.	Dł. razem m	Masa jed. kg/m	Masa razem kg
1	∟100E	1660	2	3,32	8,59	28,52
1a	∟49x10	70	4	0,28	3,93	1,12
1b	∟92x5	100	2	0,2	4,24	0,84
2	∟180E	5250	4	21,0	16,30	342,3
2a	∟60x10	65	4	0,26	4,71	1,24
2b	∟70x10	190	2	0,38	5,50	2,1
2c	∟140x5	180	4	0,72	5,50	3,96
<b>RAZEM</b>						<b>380,08</b>

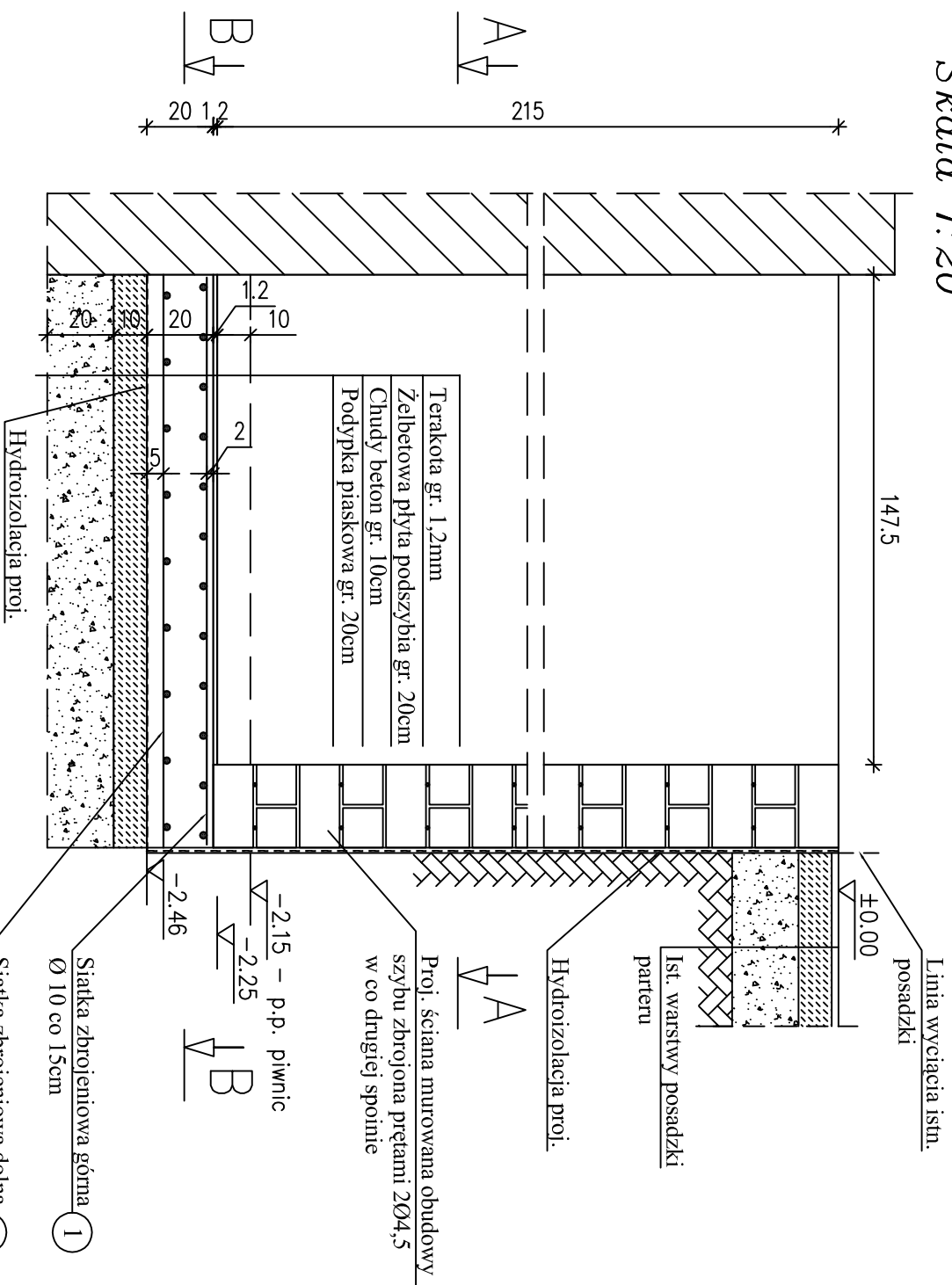


Stal profilowa St3SX  
ELEKTRODY ER 1.46.  
Wymiary podano w [mm]  
Śruby M16 L=65mm, szt. 4

Investor:			
Dom Pomocy Społecznej w Karsznicach 99-122 Góra Św. Małgorzaty			
Adres obiektu budowlanego:			
Przebudowa części wnętrza budynku "A" Domu Pomocy Społecznej w Karsznicach dla potrzeb wbudowania wewnętrzznego dźwigu osobowego do transportu osób niepełnosprawnych			
Nazwa rysunku:		Stal:	
Szczegóły konstrukcyjne elementów stalowych		1:2,5	12
Imię i nazwisko projektanta:		Specjalność / numer uprawnień:	Data:
mgr inż. Witold Wiechno		LOD/0160/POOK/04	
mgr inż. Krzysztof Majczak			Podpis:

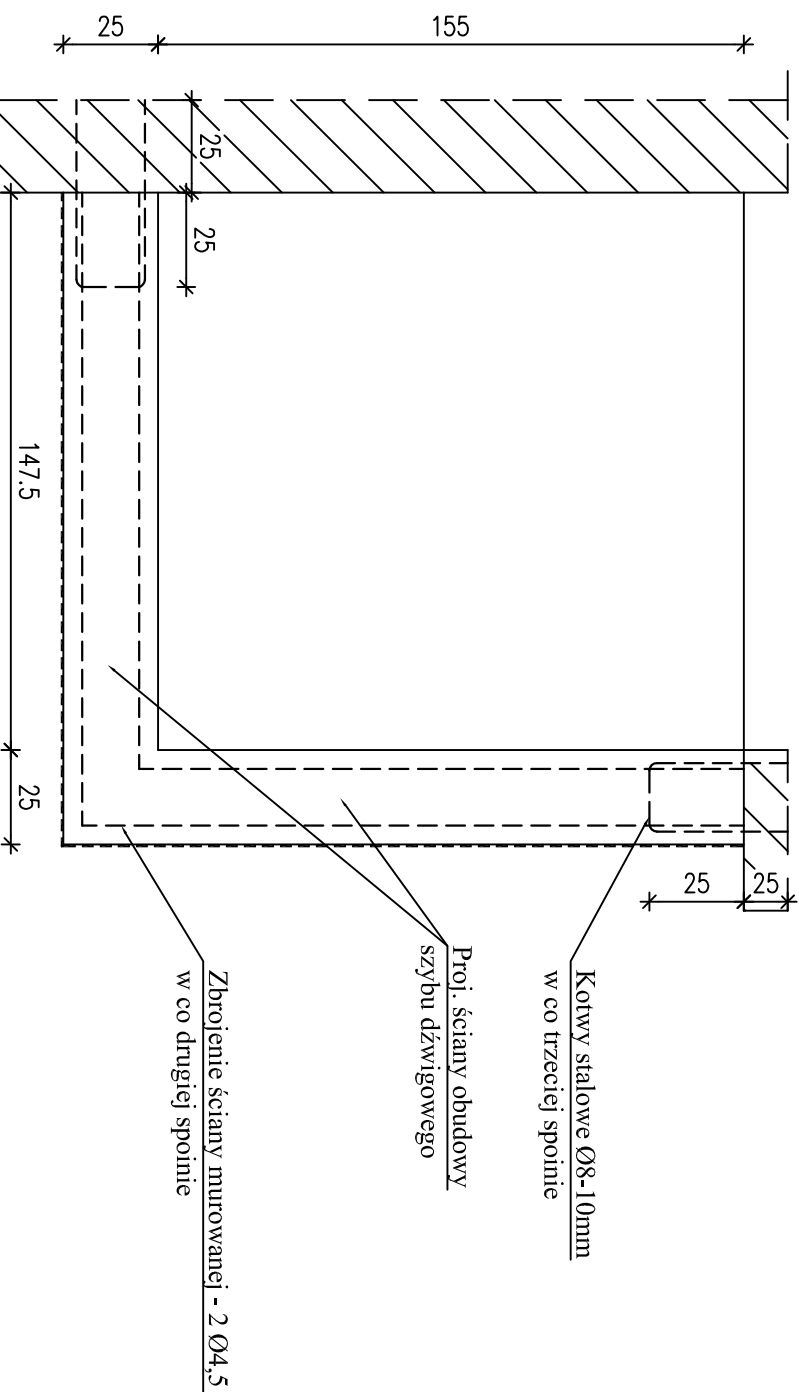
# PRZEKRÓJ PIONOWY OBUDOWY SZYBU DŹWIGOWEGO

Skala 1:20



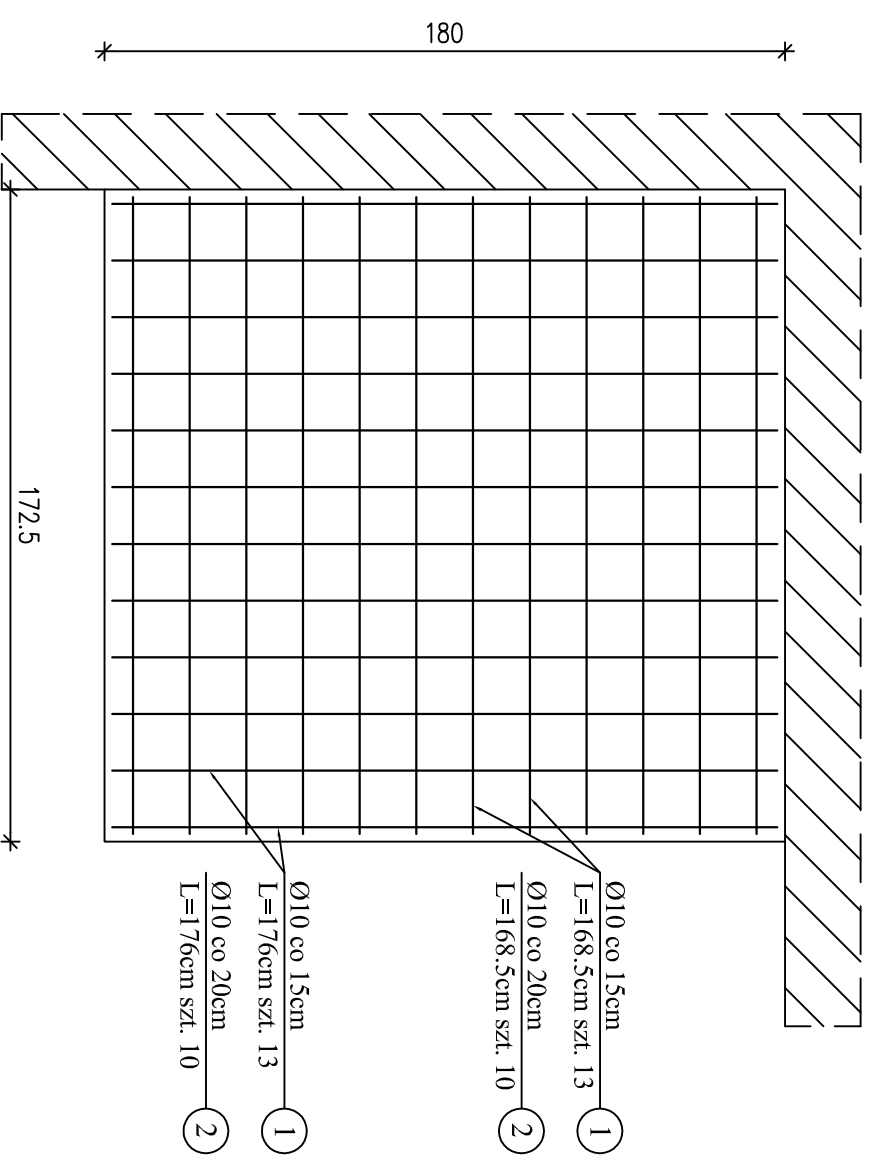
## PRZEKRÓJ POZIOMY A-A

Skala 1:20



## PRZEKRÓJ POZIOMY B-B

Skala 1:20



### Zestawienie stali

Średnica	Długość	Ilość	Długość razem /m/	Ø4 St05
10	168,5	13	21,91	
10	168,5	10	16,85	
10	176	13	22,88	
10	176	10	17,60	
4,5	400	2x16		128,0
kotwy 10	65	22	14,30	
Długość razem			79,24	14,30
masa jednostkowa			0,617	0,125
masa razem /kg/			48,90	8,82
masa łączna /kg/			48,90	24,82

### BETON B20

### STAL A-II (18G2) A-0 (St0S)

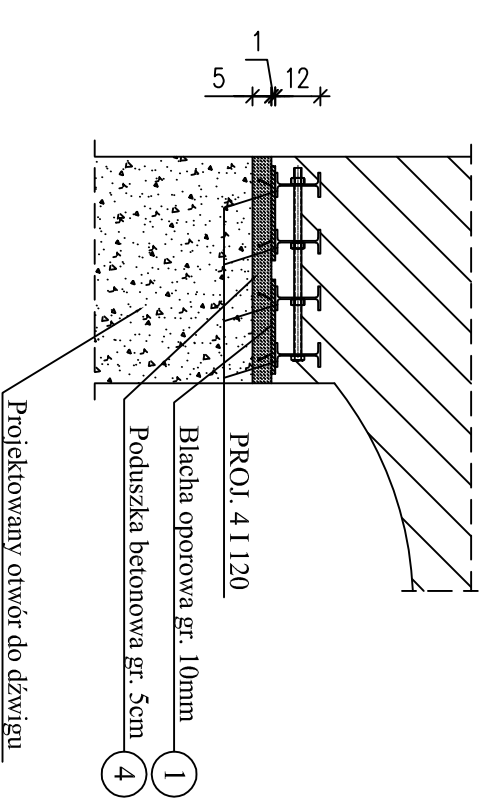
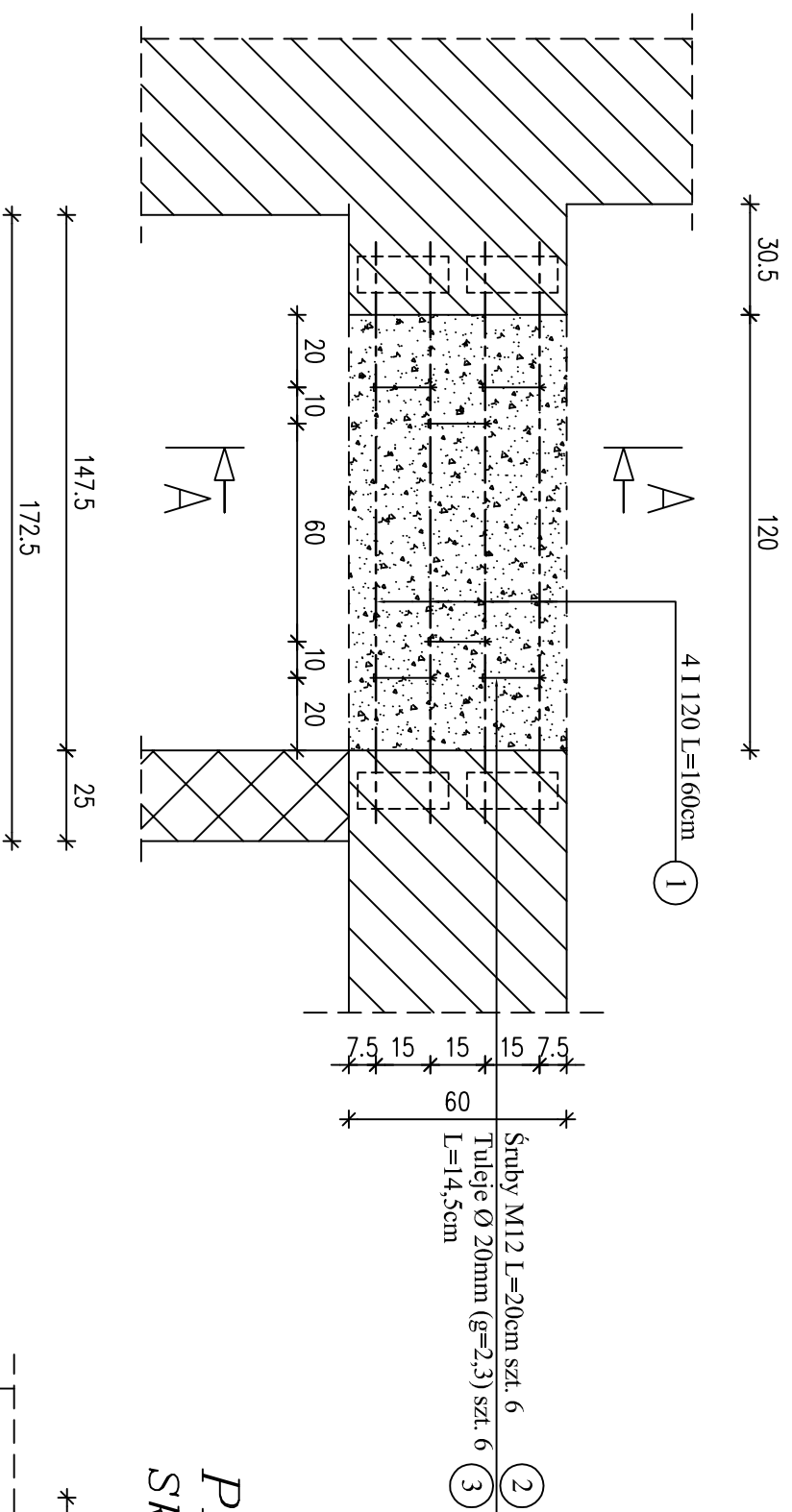
Dom Pomocy Społecznej w Karsznicach 99-122 Góra Św. Małgorzaty	
Adres obiektu budowlanego:	
Przebudowa części wnętrza budynku "A" Domu Pomocy Społecznej w Karsznicach dla potrzeb wbudowania wewnętrzznego dźwigu osobowego do transportu osób niepełnosprawnych	
Nazwa rysunku:	
Żelbetowa płyta fundamentowa	Skala:
1:20	13
Imię i nazwisko projektanta:	Specjalność / numer uprawnień:
mgr inż. Witold Wiechno	LOD/0160/POOK/04
mgr inż. Krzysztof Majczak	Data:
	Podpis:

# BELKI NADPROŻOWE W PIWNICY

Skala 1:20

# PRZEKROJ A-A

Skala 1:20



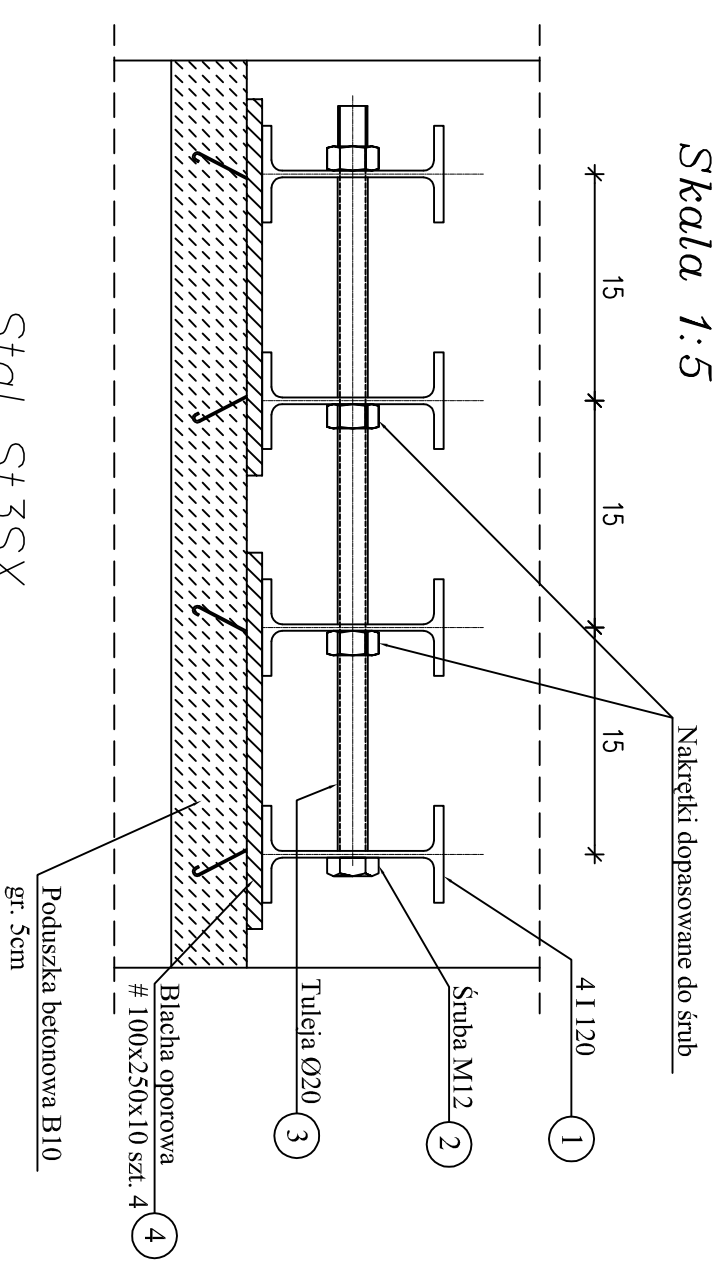
## Wykaz stali (nadproże)

Nr	Wyszczególnienie	Długość mm	Ilość szt.	Dł. razem m	Masa jed. kg/m	Masa razem kg
1	I 120	1600	4	6,40	11,2	71,68
1a	M12	200	6	-	-	2,19
1b	Tuleja Ø20	145	6	0,87	1,0	0,87
2	☐ 100x10	250	4	1,0	7,85	7,85
RAZEM						82,59



## PRZEKROJ A-A

Skala 1:5



Stal St3SX

Adres obiektu budowlanego: Dom Pomocy Społecznej w Karsznicach 99-122 Góra Św. Małgorzaty			
Przebudowa części wnętrza budynku "A" Domu Pomocy Społecznej w Karsznicach dla potrzeb wbudowania wewnętrzznego dźwigu osobowego do transportu osób niepełnosprawnych			
Nazwa rysunku:		Skala:	
Belki nadprożowe w piwnicy		1:20	
Imię i nazwisko projektanta: mgr inż. Witold Wiechno		Data:	
mgr inż. Krzysztof Majczak		Podpis: 14	
Specjalność i numer uprawnień: LOD/0160/POOK/04		Data:	